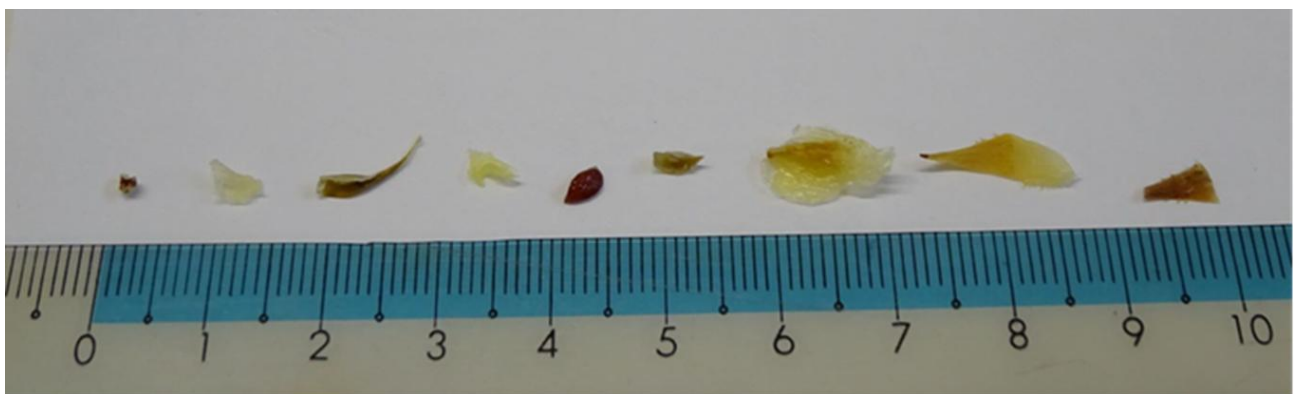


Q. パイン缶詰を開缶し、使用しようとしたところ、パインの葉？皮？種のようなものが出てきた。

A. パインの種は、果物の外皮に近い部分に存在します。パイナップルの果肉は、小さな六角形の実の集合体から成り立っており、果肉の周りに種が存在することがあります。製造過程で外皮と種はほとんど除去しておりますが、稀に混入する場合があります。発見された場合は、パインの原料由来ですので取り除いてご使用いただきますようお願いいたします。

【参考例】パインの外皮や種の一覧



【参考写真】外皮を剥いたパイン

