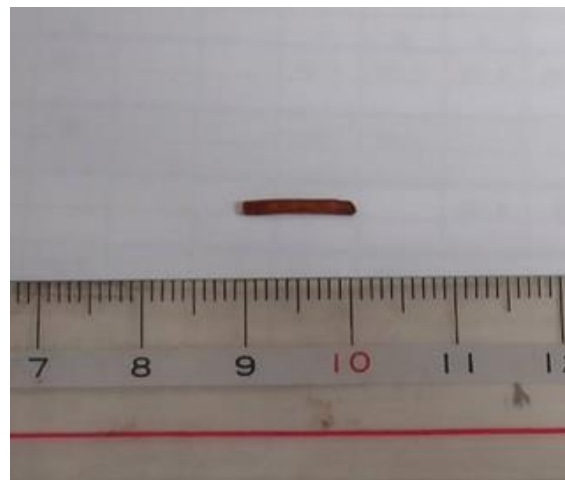


Q. レーズンパンの中から棒状のものがあった。これは何でしょうか？

A. これはレーズンの枝（軸や茎、ヘタと言われる場合もあります）です。

レーズンの原料となるぶどうは、収穫された後、乾燥され、洗浄・選別が行なわれます。そして加工工場にて機械選別をしていますが、自然の産物であり、レーズン自体に枝が果肉に入り込んでいるものもあり、完全に除去することは難しく、混入している場合があります。また、給食会指定パン工場でも目視選別作業で更に除去を行っていますが、100%取り除くことは難しいです。



▲実際に混入していたレーズンの枝



▲工場の選別工程で除去した枝